

## LES JOURNÉES DE L'UFOF

## Flash Info

UNION FÉDÉRALE DES OSTÉOPATHES DE FRANCE


**CONFÉRENCES**  
**VENDREDI 15 MAI 2009**


- 13h30 **Accueil / présentation**  
13h45

- 14h **Mr Thierry SERRE**  
15h **INRETS Marseille**  
Institut National de Recherche  
sur les Transports et leur Sécurité

- 15h **Pause**

- 15h15 **O NARDIN**  
16h **Neufchâteau**  
Ostéopathe

- 16h **Mr Thierry SERRE INRETS**  
16h45 **Marseille**  
Institut National de Recherche  
sur les Transports et leur Sécurité

- 16h45 **Pause**

- 17h **Pr Eric VANDENBUSSCHE**  
18h **Chirurgien Orthopédique**  
Hôpital Européen G Pompidou

- 18h **Isabelle MEIGNANT**  
18h45 **Toulouse**  
Psychologue clinicienne  
Psychothérapeute  
Vice présidente EMDR France

## Le traumatisme, approche 3D et pluri disciplinaire autour de l'ostéopathie

### Traumatologie virtuelle

#### Traumatologie de l'occupant du véhicule

Essais pleine échelle (crash-tests), permettant d'avoir une vision globale de l'accident. Construction de la traumatologie virtuelle (simulation par ordinateur). Vidéos et images d'expérimentations des mécanismes lésionnels. Lésions des membres inférieurs, du bassin, de l'abdomen, effet de la tonicité musculaire...

### Le Foie en 3D

#### Visualisation en IRM 3D de la mobilité du foie lors de la respiration.

### Traumatologie virtuelle

#### Traumatologie de l'utilisateur vulnérable

Lésions pour le piéton, le cycliste et le motocycliste. Lésions spécifiques comme la cheville du cycliste, le genou du piéton, le bassin du motocycliste.

### Traumatologie osseuse et 3D

#### Vision en 3D des lésions lors de traumatismes par scanner ou IRM

Apport de cette vision pour comprendre les lésions provoquées et améliorer la prise en charge des patients.

### l'EMDR

Plusieurs études contrôlées ont démontré la remarquable efficacité de la thérapie EMDR pour la résolution des états de stress post-traumatiques, autant chez les victimes de traumatismes civils que chez les vétérans de la guerre du Vietnam ou les victimes de conflits. De fait, à ce jour, la thérapie EMDR est une des méthodes de traitement des états de stress post-traumatiques les mieux documentées par la littérature scientifique.

## LE TRAUMATISME, APPROCHE 3D ET PLURI DISCIPLINAIRE AUTOUR DE L'OSTÉOPATHIE

Journée Conférences, vendredi 15 mai 2009

Hôtel Novotel Atria Charenton - 5 place des Marseillais - 94227 Charenton le Pont

tel: 01 46 76 60 60

### La traumatologie de l'occupant du véhicule

**Mr Thierry SERRE - INRETS (Marseille)**

Institut National de Recherche sur les Transports et leur Sécurité.

**Conférence à 14h.**

Expérimentations: crash-test, test de caractérisation, etc que nous réalisons sur les corps donnés à la science et comment se construit la traumatologie virtuelle (simulation par ordinateur d'un mécanisme lésionnel).



Présentation de vidéos d'expérimentations et de simulation numérique, principaux mécanismes lésionnels que nous rencontrons en accidentologie routière au niveau de l'occupant d'un véhicule.



Lésions au niveau des membres inférieurs, du bassin, l'effet de la ceinture de sécurité au niveau de l'abdomen (traumatologie virtuelle du foie), de la femme enceinte, l'effet de la tonicité musculaire, etc.

### Le foie en 3D

**O NARDIN (Neufchâteau)**

Ostéopathe.

**Conférence à 15h15.**

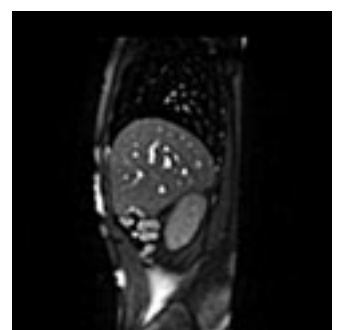
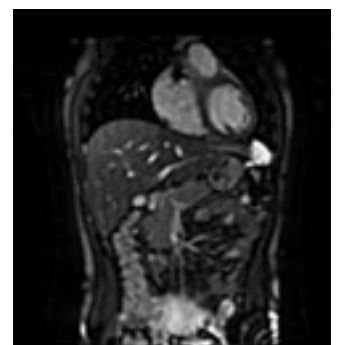
**Visualisation en IRM 3D de la mobilité du foie lors de la respiration.**

Vers une nouvelle définition des axes de mobilité du foie.

L'imagerie médicale peut-elle se porter témoin d'une quelconque modification de la mobilité hépatique et qui plus est, à la suite d'un traitement ostéopathe ?

Voici l'objet premier de ce travail ; les acquisitions réalisées permettront dans un deuxième temps une analyse visuelle de cette mobilité afin d'émettre de nouvelles hypothèses quant à ses directions et à ses axes.

Suivront ensuite l'étude précise de l'anatomie et de la biomécanique hépatique puis le lien avec l'examen de la physiologie pour tenter de confirmer la véracité des ces postulats.



## La traumatologie de l'usager vulnérable

**Mr Thierry SERRE - INRETS (Marseille)**

Institut National de Recherche sur les Transports et leur Sécurité.

**Conférence à 16h.**

**Les mécanismes lésionnels pour le piéton** (contre un 4x4 par exemple), **le cycliste et le motocycliste.**



Lésions spécifiques au niveau de la cheville du cycliste, du genou du piéton (caractérisation des ligaments jusqu'à leur rupture, flexion, etc), du bassin (fracture en livre ouvert pour le motocycliste), etc.

## Traumatologie osseuse et 3D

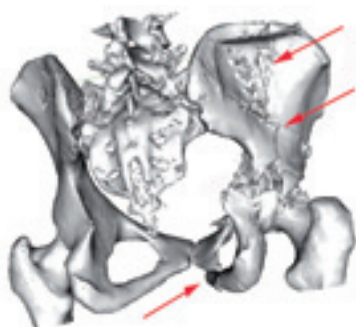
**Pr Eric VANDENBUSSCHE (Paris)**

Chirurgien Orthopédique.

Hôpital Européen Georges Pompidou

**Conférence à 17h.**

Pouvoir visualiser le squelette ou une fracture dans l'espace est le rêve de tout chirurgien traumatologue et tout ostéopathe. Le grand public connaît déjà les images 3D par les émissions de télévision. Les professionnels de santé non radiologues peuvent faire appel à des logiciels sous Windows classique encore très coûteux, ou sur Macintosh avec un logiciel gratuit assez révolutionnaire appelé OsiriX. Les traumatologues ont vite compris l'intérêt de son utilisation pour la compréhension de fracture complexe. De même, la représentation spatiale du squelette osseux ne peut que séduire les ostéopathes.



## L'EMDR

**Isabelle Meignant (Toulouse)**

Psychologue clinicienne . Psychothérapeute.  
Vice présidente EMDR France

**Conférence à 18h.**

L'EMDR est une approche psychothérapeutique, découverte aux USA en 1987 par Francine SHAPIRO.

L'EMDR s'adresse à toute personne souffrant de perturbations émotionnelles généralement liées à des traumatismes psychologiques.

Il peut s'agir de traumatismes « évidents », avec un grand « T », tels les violences physiques et psychologiques, les abus sexuels, les accidents graves, les décès, les maladies graves, les incendies, les catastrophes naturelles, les situations de guerre et attentats, ... Mais il peut s'agir aussi de traumatismes avec un petit « t », qui passent inaperçus et peuvent être la source d'émotions ou de comportements inadaptés ou excessifs dans la vie quotidienne (enfance perturbée, séparations, fausses couches et IVG, deuils, difficultés professionnelles, etc ...).

L'EMDR permet de débloquent les mécanismes naturels de traitement de l'information, et ainsi le traumatisme peut enfin être retraité (ou digéré), même de nombreuses années après.

**Flash Info**  
**AVRIL 2009**

UNION FÉDÉRALE DES OSTÉOPATHES DE FRANCE

Bulletin publié par l'Union Fédérale des OSTÉOPATHES DE FRANCE

Imprimé à l'Imprimerie du Crestois à Crest à 2800 exemplaires.  
Directeur de la publication : Dominique BLANC  
Rédacteur en chef : Thierry CAMAIL

Informations auprès du Secrétariat Général de l'UFOF  
Rue des Trois Capitaines 26400 CREST  
Tél 04 75 25 79 04 - fax 04 75 25 79 05  
<http://www.osteofrance.com>



### Journée Conférences, vendredi 15 mai 2009

Hôtel Novotel Atria Charenton - 5 place des Marseillais  
94227 Charenton le Pont - tel: 01 46 76 60 60

Ostéopathe membre de l'UFOF .....	<b>Gratuit</b>
Ostéopathe non membre de l'UFOF .....	<b>100€</b>
Etudiant non membre de l'UFOF .....	<b>40€</b>

L'inscription est obligatoire et comprend l'après-midi de conférence, l'apéritif en fin de journée, le buffet et la soirée dansante.

**INSCRIPTION à envoyer au secrétariat de l'UFOF**  
Rue des trois capitaines - 26400 Crest avant le 15 avril 2009  
Tel : 04 75 25 79 04 / fax : 04 75 25 79 05

**ATTENTION  
NOMBRE DE PLACES  
LIMITÉES !**

Nom ..... Prénom .....

Adresse .....

Code postal ..... Ville .....

Tél ..... e-mail .....

#### Mon inscription aux journées de l'UFOF :

- Je suis membre UFOF et serai présent l'après-midi de conférence et la soirée.
- Je ne suis pas membre UFOF et serai présent pour l'ensemble de la conférence et la soirée.
- Je suis étudiant et serai présent pour la matinée, la conférence et la soirée.

Validation du secrétariat  
(pour entrer dans l'amphithéâtre)

Si je ne suis pas membre de l'UFOF, je joins mon règlement.